

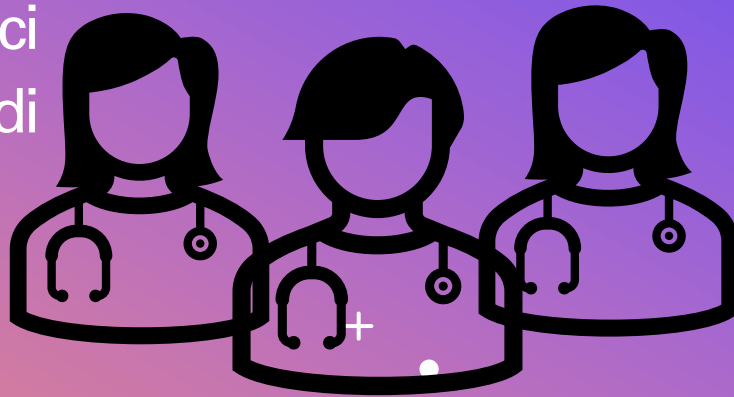
**DAL PAZIENTE
ALLA PERSONA**



**LA SIO E IL PRINCIPIO
DELL'ALLEANZA TERAPEUTICA**

DAL PAZIENTE...

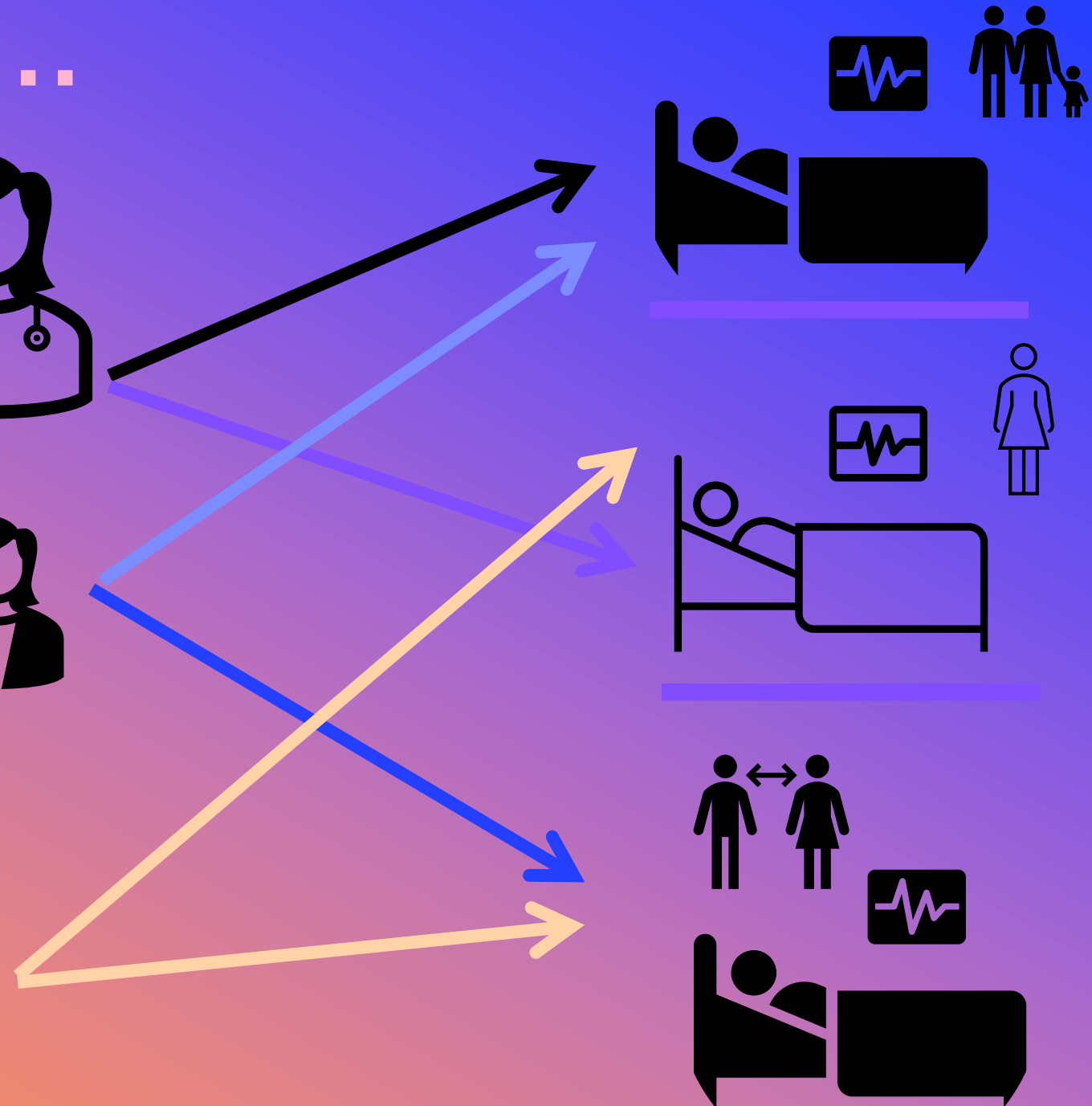
Medici
Specializzandi

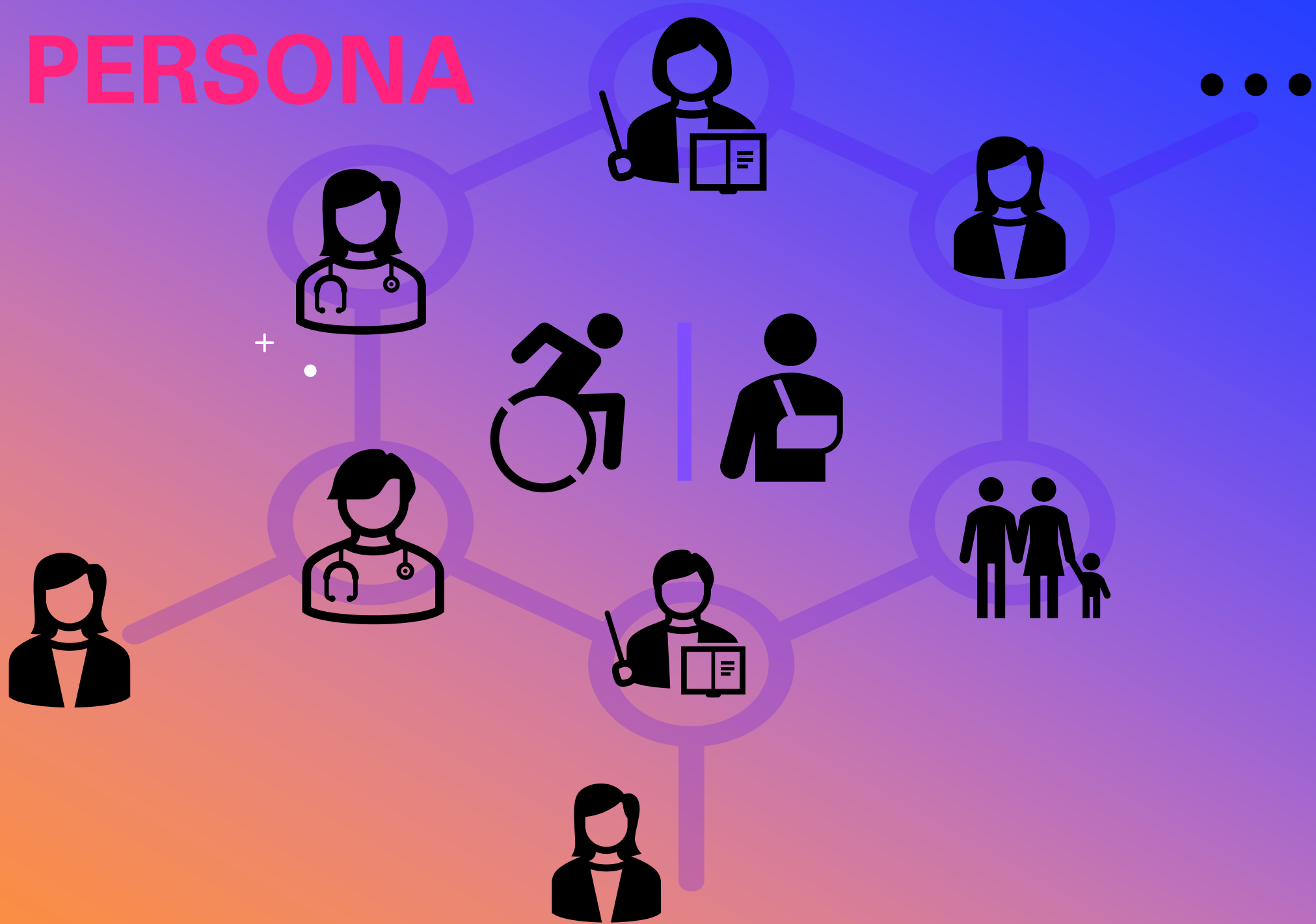


Infermieri
OSS
Terapisti

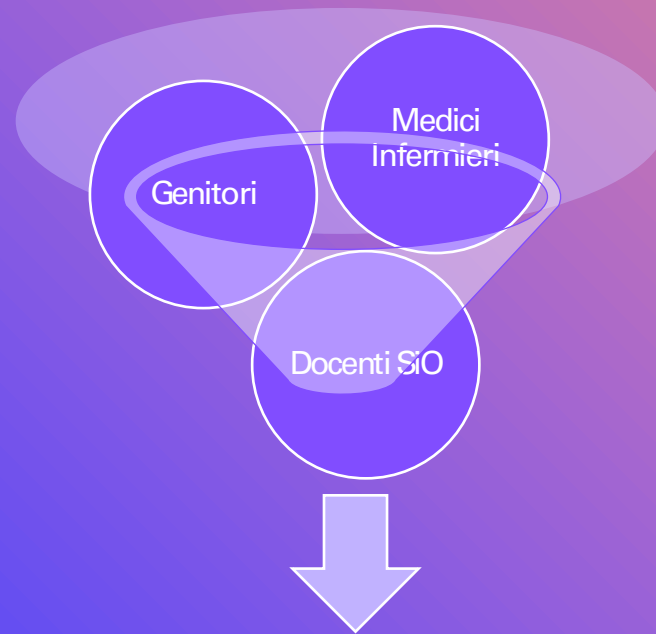


Docenti
Scuola in Ospedale





LA POTENZA DEL LAVORO DI RETE E DEL COORDINAMENTO TRA LE FIGURE CHE RUOTANO NEL REPARTO



BENESSERE DEL PAZIENTE



SIO COME PARTE DEL PERCORSO TERAPEUTICO

La scuola, all'interno dell'ospedale, agisce il ruolo di

«comunità educante» dove tutte le figure che vi operano

(medici, infermieri, terapeuti, oss, genitori, volontari...)

lavorano per raggiungere il medesimo obiettivo

LA GUARIGIONE CLINICA

(sia per gli aspetti fisici che psichici)



SCUOLA: COMUNITA' EDUCANTE IN OSPEDALE

**Coinvolgimento di tutti
gli attori** (personale
sanitario, scolastico,
famiglia...)

**Scambio reciproco e
apprendimento
continuo**
(tra realtà scolastica e
ospedaliera)

**Valori condivisi tra le
figure attive del contesto**

**Continuità didattica
tra «la classe» e
«la stanza d'ospedale»**

**Supporto relazionale
ed emotivo**

**Relazione tra pari e
cooperazione**
(pluriclasse)



GRAZIE PER L'ATTENZIONE

Dott. Paolo Raschellà

• Docente Primaria Scuola in Ospedale
ASST Gaetano Pini - Milano

Referente Dipartimento SiO
IC Cavalieri – Milano

paolo.raschella@iccavalieri.it

paolo.raschella@scuola.istruzione.it

