

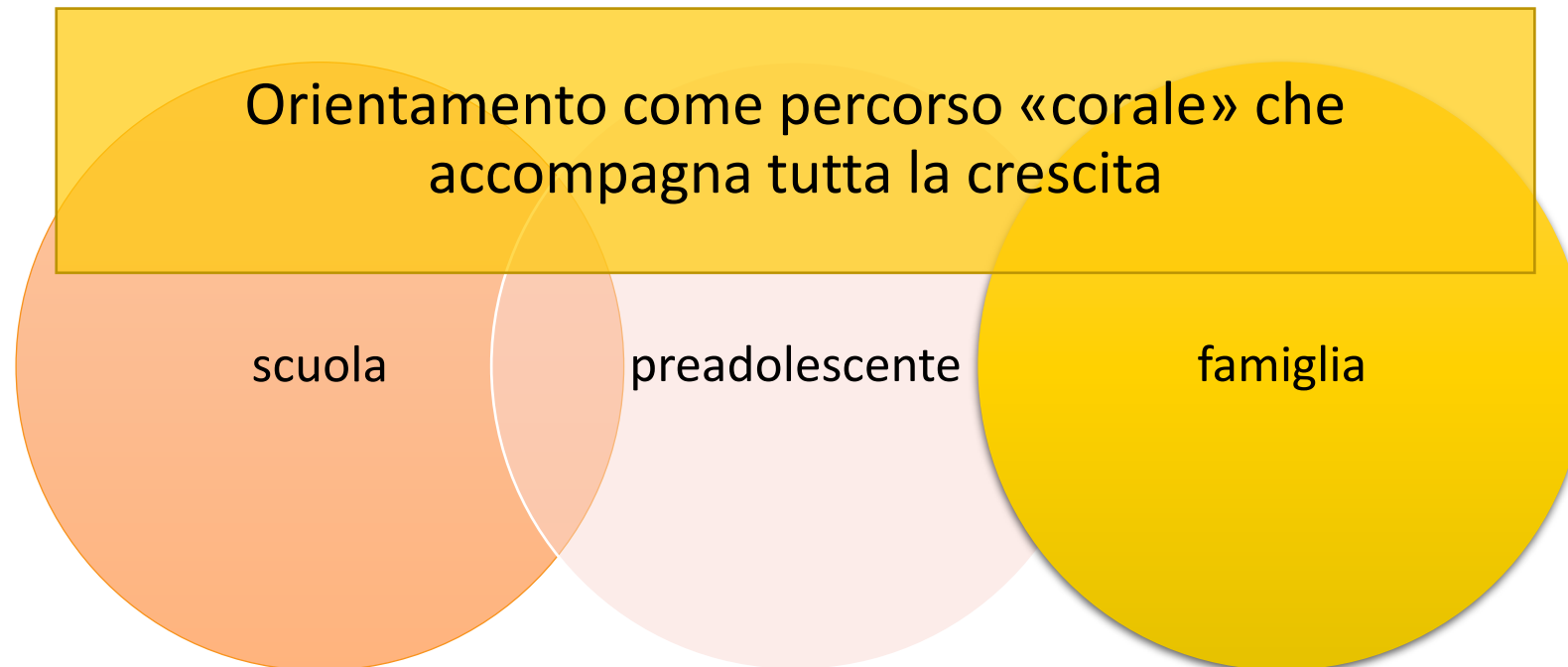
QUALE SCELTA DOPO LA TERZA MEDIA? IL PUNTO DI VISTA DELLE FAMIGLIE

Cristina Lisimberti, Ricercatore, UCSC

Universo orientamento

Centralità della scelta della scuola secondaria di secondo grado

- *Quali criteri?*
- *Quali priorità?*
- *Quali soggetti/ruoli?*



Dispositivo metodologico

Questionario on-line a tutti i genitori dei ragazzi di «terza media»

28 febbraio -31 marzo «a scelta compiuta»

2741 questionari (31% degli studenti preiscritti alle superiori)

Alcuni dati...

*...una lettura problematizzante in prospettiva educativa
...oltre ciò che dice «la maggioranza»*

Una scelta «non troppo difficile»

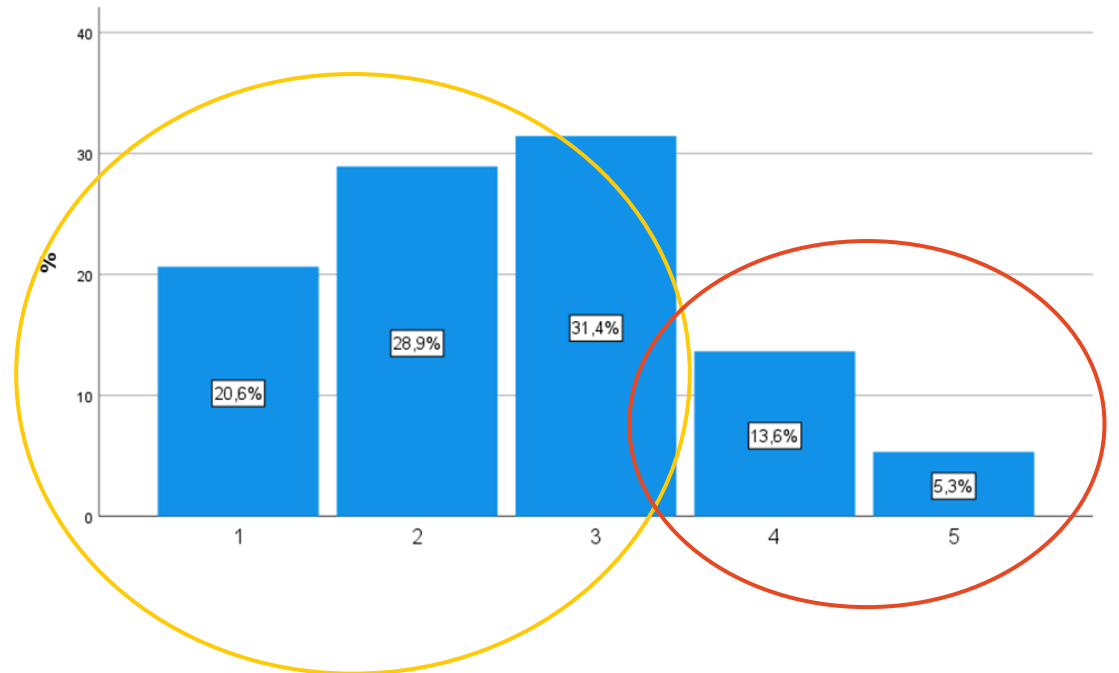
...per molti (81%)

...ma non per tutti (19%)

facile ≠ "giusta "

work in progress

Percezione complessità scelta (facile...difficile)



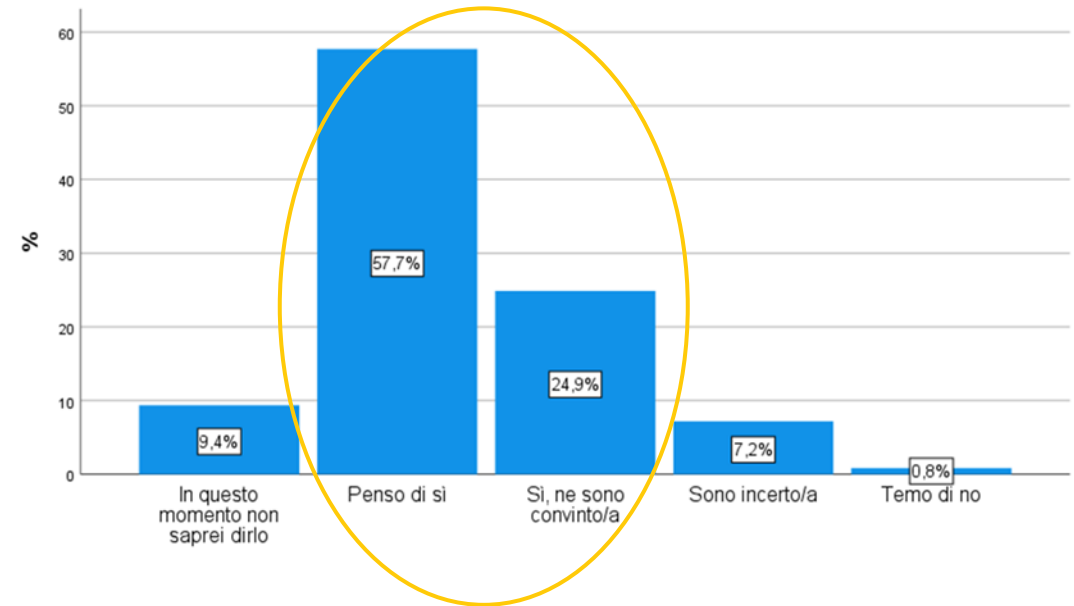
Una scelta «che convince»

...molti genitori (82%)

...ma tutti (18%)

una scelta condivisa?
basata su quali elementi?

Percezione correttezza scelta effettuata



Una scelta «autonoma»

...aveva già le idee chiare (68%)

ma anche..

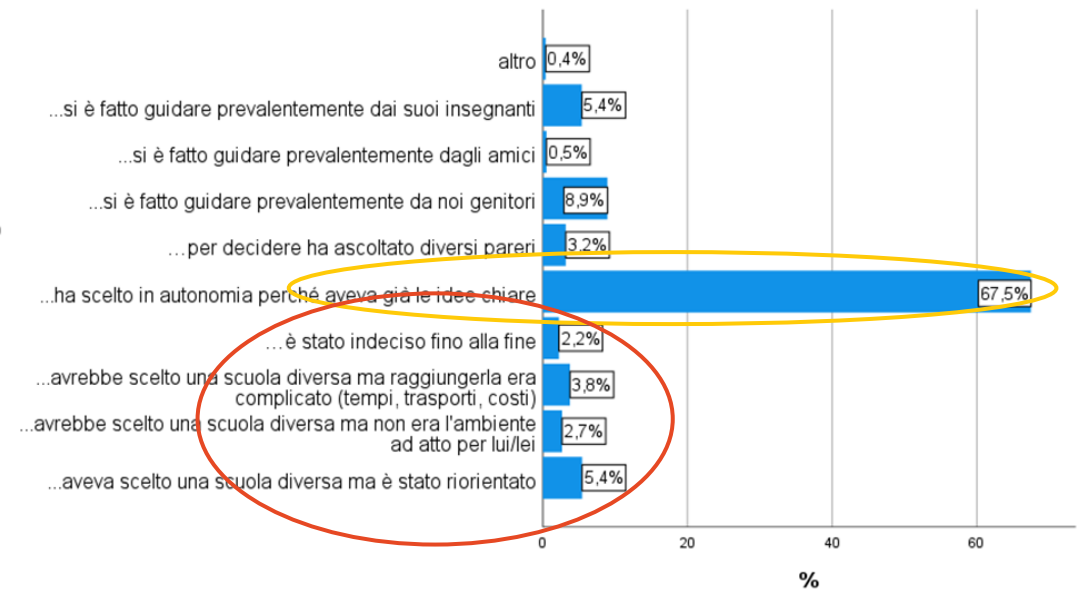
...riorientamento (12%)

... "ascolto" (18%)

maturità o solitudine?

accompagnamento o sostituzione?

Modalità scelta del ragazzo



Una scelta «supportata»

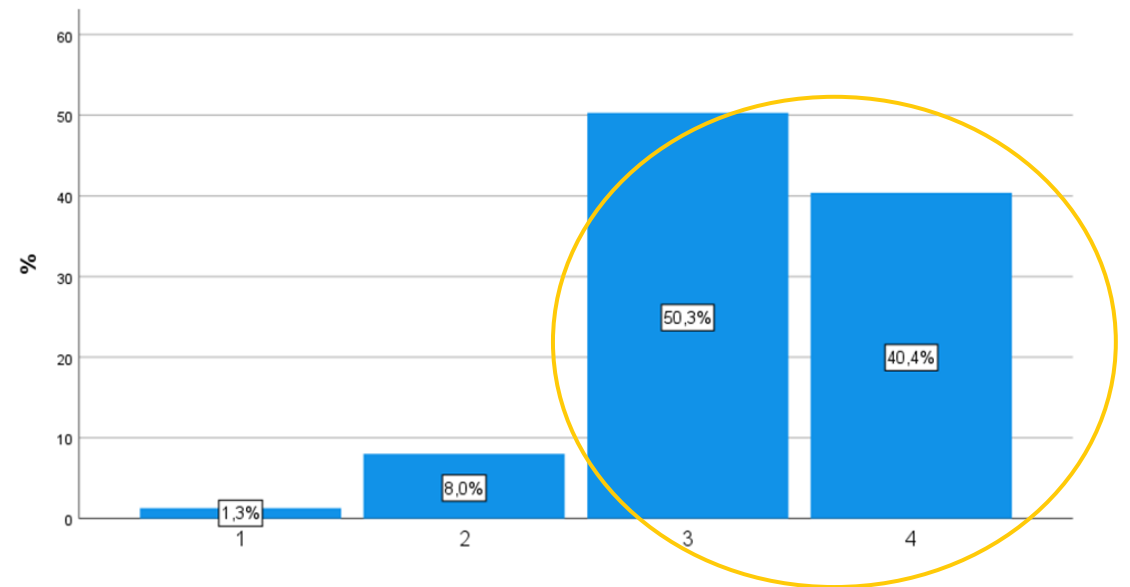
... in maniera convinta da molti genitori (91%)

...ma non da tutti (9,3%)

supporto o sostituzione?

autonomia o assenza?

Percezione supporto offerto come genitori



Una scelta «accompagnata»

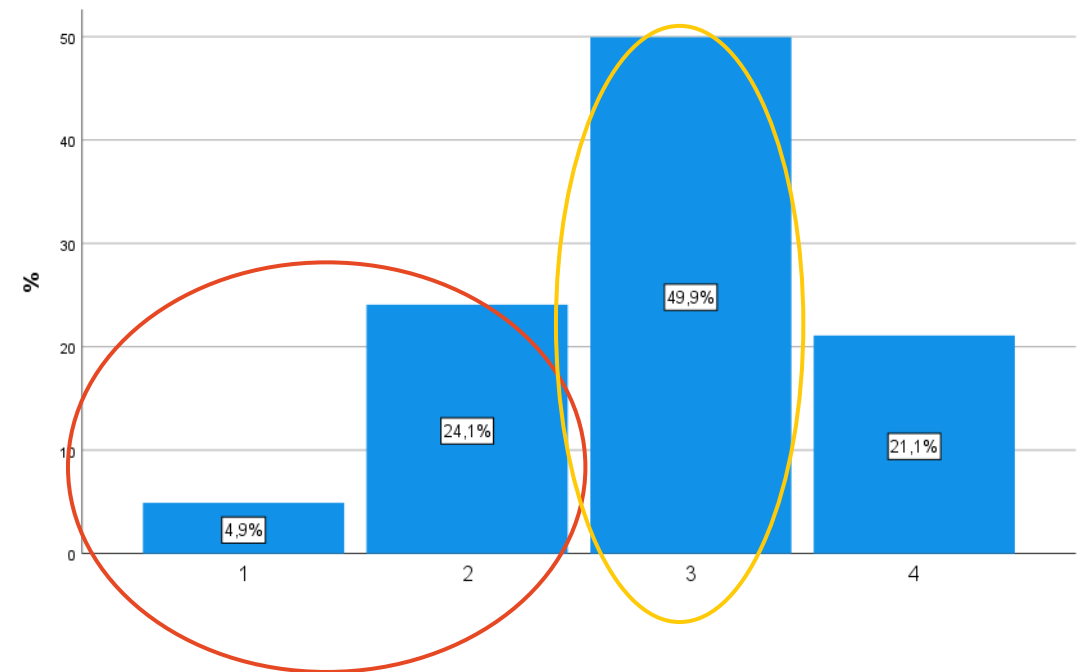
...abbastanza dalla scuola media (50%)

...ma non sempre (30%)

Richiesta di percorsi più personalizzati?

Mancanza comunicazione?

Percezione supporto della scuola media



Un scenario composito...

Luci

- Ragazzi al centro della scelta
- Genitori in genere «presenti»
- Discreto supporto delle medie

Ombre

- Possibile solitudine/superficialità?
- Rischio sostituzione? Presenza autorevole?
- Ripensare alcune modalità? La comunicazione?

Work in progress...

...come sono andate le cose?

...cosa ne pensano gli insegnanti?

...cosa dicono i ragazzi?

.....



Grazie per l'attenzione

cristina.lisimberti@unicatt.it