

RETE DELLE SCUOLE CHE PROMUOVONO SALUTE
LOMBARDIA

MODELLO DELLA SCUOLA CHE PROMUOVE SALUTE E GESTIONE DELL'EMERGENZA COVID-19

Laura Stampini
U.S.R. per la Lombardia
Ufficio X - AT Milano

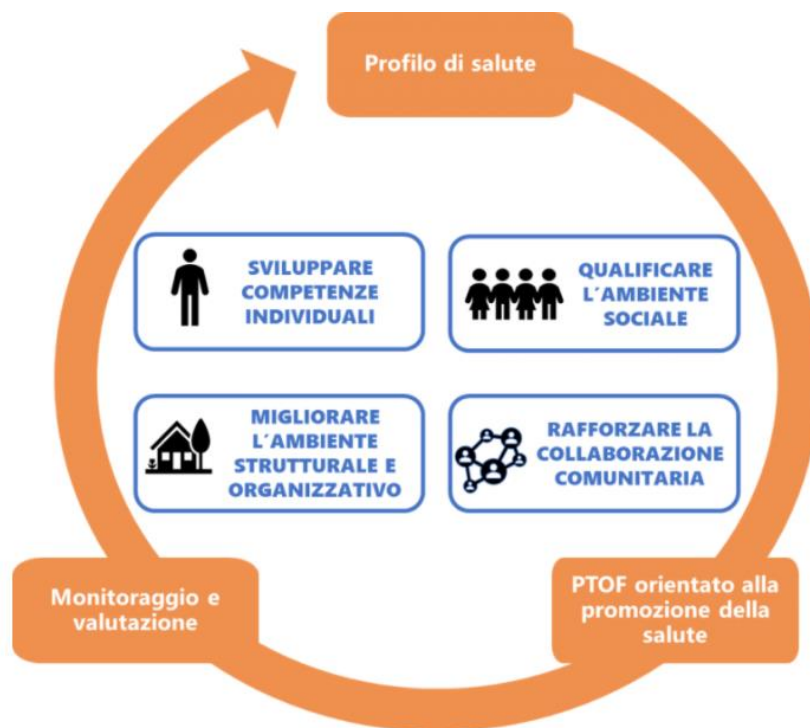
9-10-11 febbraio 2021
Ore 11 - 11,15

RETE DELLE SCUOLE CHE PROMUOVONO SALUTE
LOMBARDIA

Il Modello

si ispira a **principi fondamentali** di equità, inclusione, partecipazione e sostenibilità.

e al modello SHE: <https://www.schoolsforhealth.org/concepts>



Modello SPS e emergenza Covid-19

- aspetti prettamente sanitari
- prevenzione del contagio
- la dimensione bio-psico-sociale della salute.
- centralità dei temi di inclusione e equità

Il Modello propone

- ✓ un framework teorico su cui è possibile basare la programmazione intersettoriale e scolastica
- ✓ una modalità operativa per proporre il cambiamento di prospettiva
- ✓ una serie di dispositivi organizzativi
- ✓ una serie di azioni di comprovata efficacia o buone prassi che possono essere adattati all'attuale situazione

RETE DELLE SCUOLE CHE PROMUOVONO SALUTE
LOMBARDIA

Sviluppare individuali	competenze
Qualificare sociale	l'ambiente
Migliorare strutturale e organizzativo – tempi e spazi	l'ambiente
Migliorare strutturale e organizzativo – policy e protocollo	l'ambiente
Rafforzare collaborazione comunitaria - esterno	la
Rafforzare collaborazione comunitaria - interno	la
Affrontare disuguaglianze	le

Declinazione di
Azioni e obiettivi
considerati prioritari.

Un esempio:

<i>Rafforzare la collaborazione comunitaria - interno</i>	
Obiettivi	Buone pratiche
<ul style="list-style-type: none"> • Reperire risorse • Definire protocolli e accompagnamento alla loro attuazione: protocolli, tavoli di lavoro, monitoraggio, supporto nella realizzazione • Coinvolgere famiglie • Favorire inclusione 	<ul style="list-style-type: none"> • Accordi con associazioni ed enti del territorio per il supporto nelle operazioni d'ingresso, d'uscita e mensa¹⁴ • Gestione pre-scuola e dopo-scuola • Reperire spazi in cui svolgere parte delle attività didattiche • Pedibus • Incontrare congiuntamente le famiglie • Ingaggio comitato genitori ed associazionismo genitoriale • Ingaggio delle componenti studentesche e genitoriali di rappresentanza scolastica • Protocollo prefettura

RETE DELLE SCUOLE CHE PROMUOVONO SALUTE LOMBARDIA

Le aree identificate ben si allineano con le attuali principali priorità delle Scuole

	Organizzazione, Ordinamenti e Didattica	Organizzazione del Personale Scolastico	Organizzazione dei trasporti	Supporto alle persone con disabilità e agli studenti con DSA
Sviluppare competenze individuali	X	X		X
Qualificare l'ambiente sociale		X		X
Migliorare l'ambiente strutturale e organizzativo – tempi e spazi	X	X		X
Migliorare l'ambiente strutturale e organizzativo – policy e protocollo	X	X		X
Rafforzare la collaborazione comunitaria - esterno			X	X
Rafforzare la collaborazione comunitaria - interno			X	X
Affrontare le disuguaglianze	X	X		X

Il testo integrale:

- https://www.scuolapromuovesalute.it/wp-content/uploads/2020/09/Modello-SPS-e-Coronavirus_Luglio-2020.pdf

L'Health Literacy degli studenti lombardi: i dati HBSC e le strategie promozionali nel setting scolastico

- <https://www.scuolapromuovesalute.it/wp-content/uploads/2021/01/HBSC-SPS-Health-Literacy-DEF.pdf>

Le pratiche e le azioni:

- <https://www.scuolapromuovesalute.it/covid-19-2/>
- <https://www.scuolapromuovesalute.it/buone-pratiche-e-emergenza/>

Sul territorio di Milano...

work in progress!

